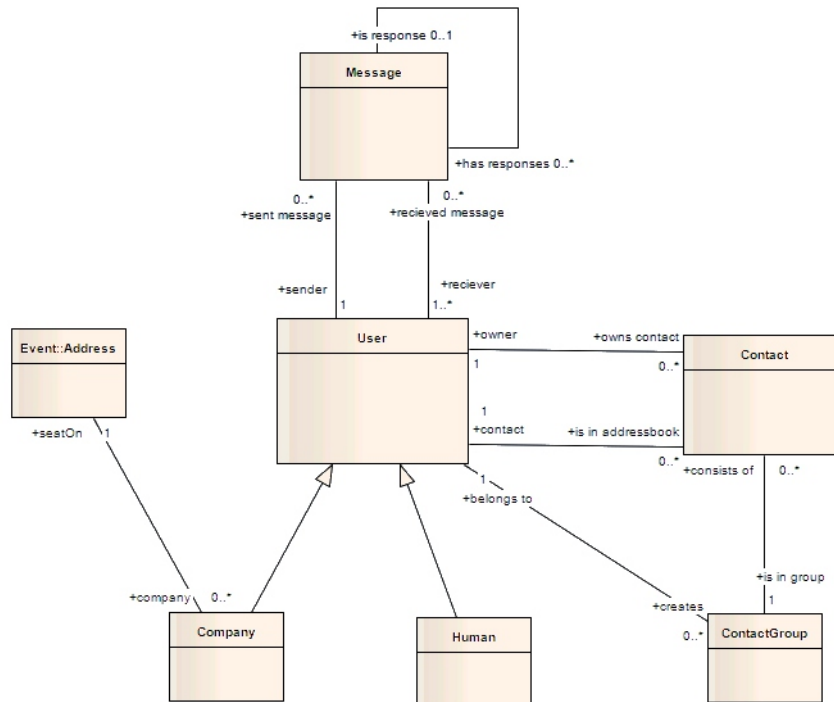


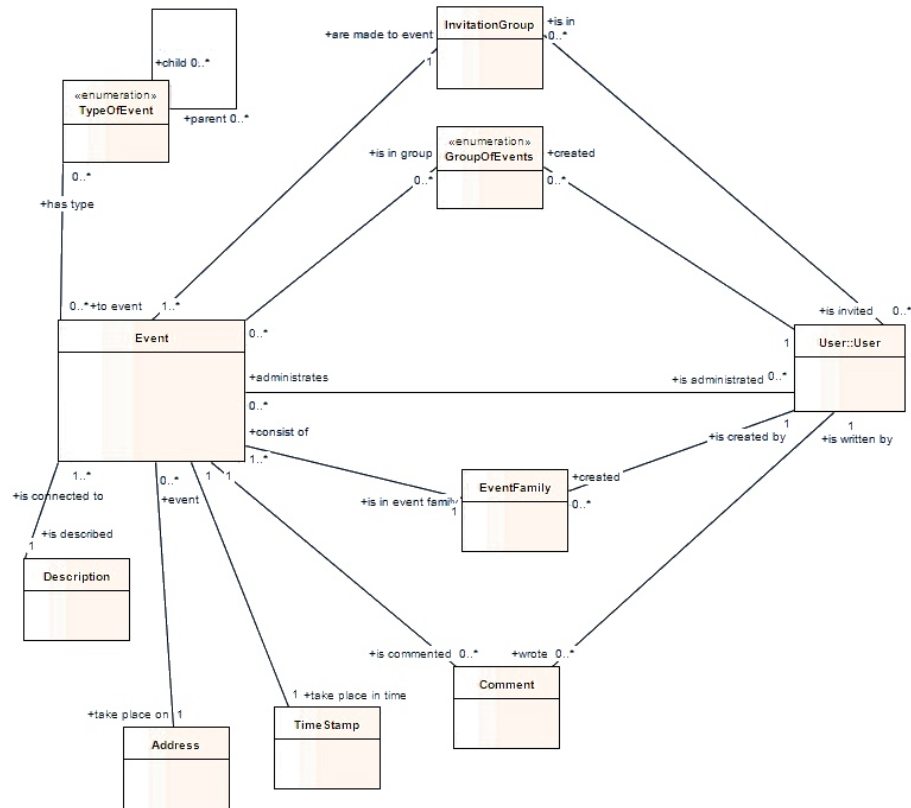
Koncepční datový model

User



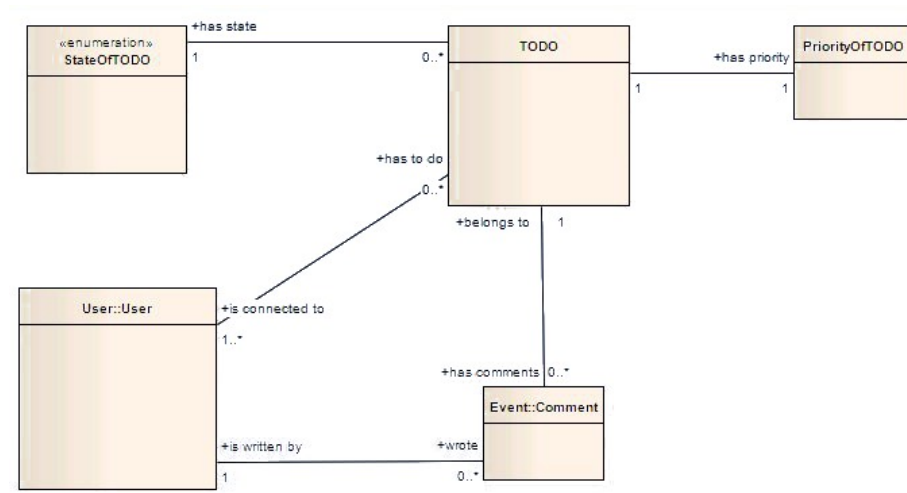
Hlavní třída tohoto modelu (User) představuje uživatele. Tato třída obsahuje jeho přihlašovací jméno, heslo a kontaktní údaje a tvoří jeho identitu. Rozlišujeme dva druhy uživatelů, člověka a firmu. U firmy se navíc eviduje adresa, na které sídlí. Třída Message shromažďuje zprávy, které si mezi sebou uživatelé mohou posílat. Jedna zpráva může mít jednoho odesilatele, ale více příjemců. Zpráva může také představovat odpověď na jinou již napsanou. Instance třídy Contact vytváří adresář a obsahují vždy dvě reference na instanci třídy User. Jedna představuje majitele a druhá uživatele, kterého má majitel uloženého ve svém adresáři. Vlastník může pro lepší orientaci rozdělit kontakty do skupin.

Event



Nejpodstatnější třídou tohoto diagramu je třída Event, která reprezentuje událost kalendáře. Ke každé události se váže její popis (Description) a její časová známka (Timestamp). Tato časová známka obsahuje údaje o tom, kdy událost probíhá a pokud je periodická, tak také dobu, po které se opakuje a počet opakování. Pokud se jedna událost opakuje nepravidelně, nebo má pokaždé jiný popis, je tvořena více instancemi třídy Event, které obsahují referenci na stejnou instanci třídy EventFamily. Ta tedy sdružuje jednotlivé výskyty stejné události, které se navzájem liší. Ke každé události patří také skupina pozvánek (InvitationGroup). Tato skupina zaznamenává uživatele, kteří jsou na událost pozváni a informace o jejich účasti (Ano, Ne, Možná). Každou událost může administrovat libovolný počet uživatelů. Uživatelé mohou k událostem psát komentáře (Comment), kterých může být také libovolný počet. Událost může patřit do dvou druhů skupin. Jedním je výběrový typ TypeOfEvent. Tento typ sdružuje události do globálních kategorií, např. sport, zábava, školení atd. Ty tvoří hierarchickou strukturu, takže každá může mít libovolný počet následovníků a jednoho předchůdce a jsou sdílené mezi všemi uživateli. Tím umožňují uživatelům vyhledávat události, které je zajímají. Další druh skupin (Group) vytváří sám uživatel. Tyto skupiny mu pak usnadňují třídění událostí, kterých se zúčastní.

TODO



Tento diagram znázorňuje třídy reprezentující úkoly uživatele. Hlavní třídou je zde úkol (TODO). Ten má vždy nějaký stav (Vytvořený, Zpracovávaný, Hotový, atd.) a prioritu (Nízká, Vysoká, Velmi vysoká). Uživatelé mohou psát k úkolům komentáře stejně jako k událostem.